

# 快速入门

## 连接电源

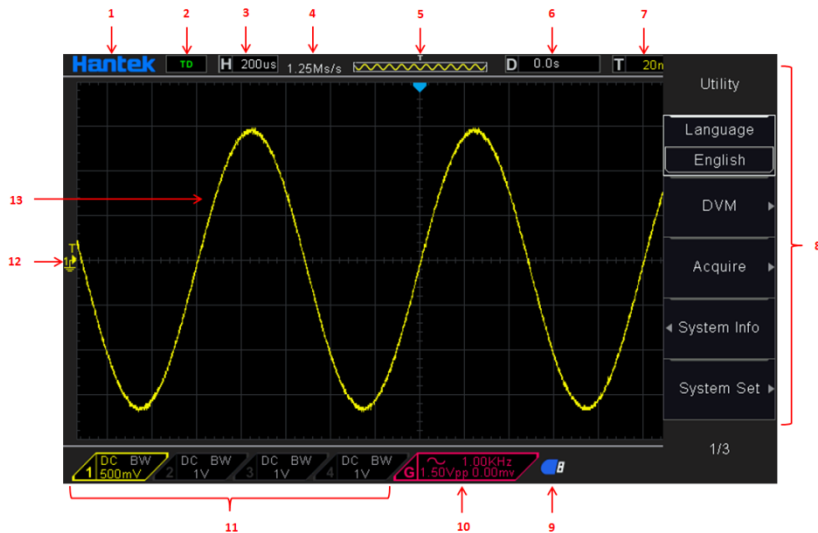
本示波器可输入的交流电源的规格为：100-240 V，45-440 Hz。请使用附件提供的电源线（如下图所示）将示波器连接至AC电源。



## 通电开机

当示波器处于通电状态时，按前面板左下角的电源键即可启动示波器。

## 用户界面



- 1. Hantek 商标
- 2. 触发状态
- 3. 当前窗口主时基
- 4. 采样率
- 5. 主时基视窗
- 6. 水平触发时间
- 7. 触发电平

# 快速入门

- 8. 操作菜单显示各功能键的不同信息
- 9. 如果图标被点亮表示 U 盘已连接
- 10. 如果图标被点亮表示信号发生器功能已开启
- 11. 通道信息
- 12. 通道标记
- 13. 当前波形显示窗口

## 软件安装

注意：使用示波器前，您必须安装软件。

- 1. 在Windows操作系统下，将光盘插入CD光驱。
- 2. 安装将会自动开始。否则打开 Windows 资源管理器，打开 CD 所在盘然后运行 Setup.exe。根据提示信息一步一步的安装，安装完成后会在桌面上创建快捷方式。

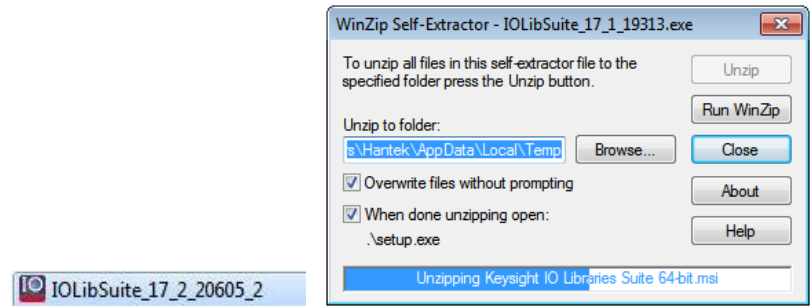
## Keysight IO libraries suite安装

点击以下网址，下载最新的 Keysight IO Libraries Suite:

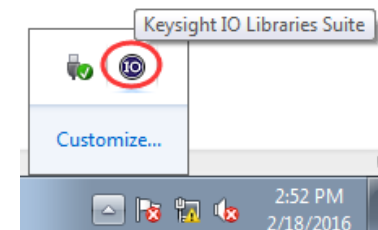
<http://www.keysight.com/main/software.aspx?ckey=2175637&lc=chi&cc=CN&nid=11143.0.00&id=2175637>

当然，您可以直接安装光盘里的 Keysight IO Libraries Suite

双击应用程序，开始安装。根据安装提示信息，一步一步的安装，安装过程可能需要几分钟。



安装完成后在屏幕的右下角可以看到正在运行的 IO 程序。

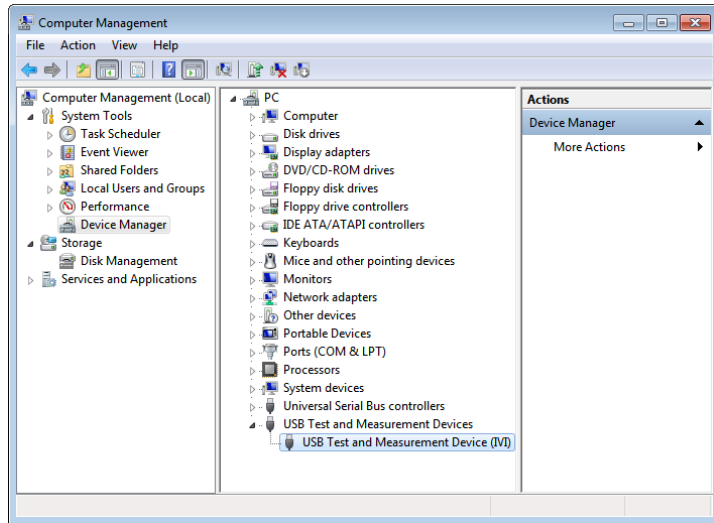


## USB 模式连接

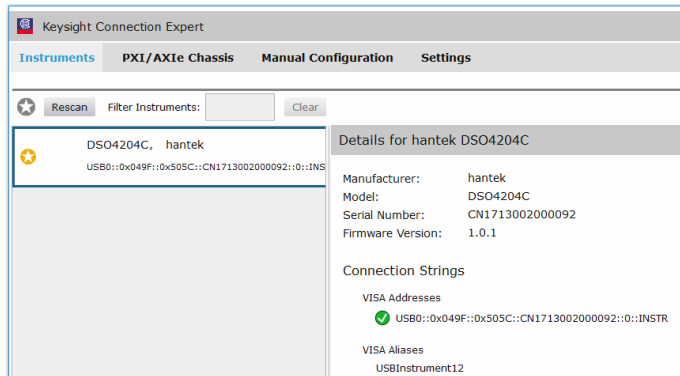
当示波器在通电状态时，通过 USB 线连接示波器与电脑。驱动程序将自动安装，可以看到安装成功提示，如下图：



驱动安装成功后，可以在设备管理器中看到驱动信息：



右击右下角 Keysight IO libraries suite 图标，选择“Connection Expert”，可看到正常的设备信息：



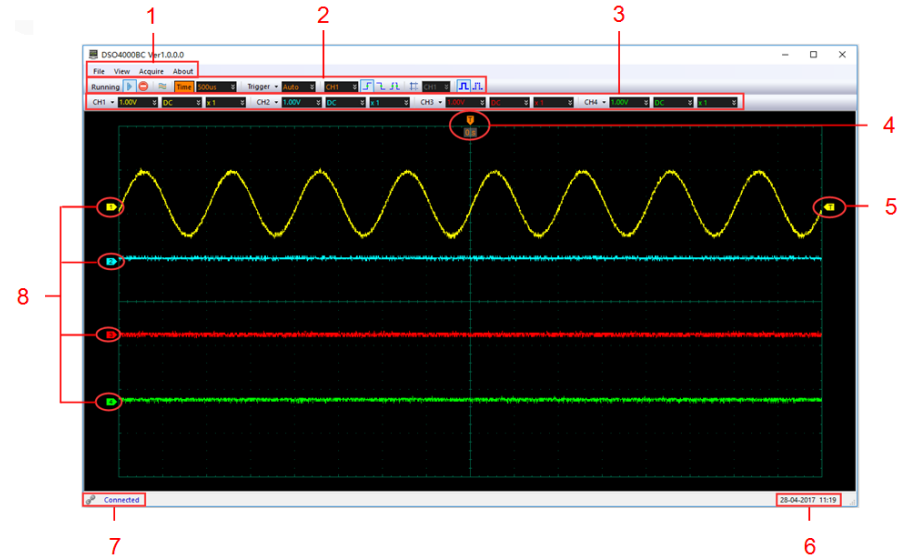
如果驱动自动安装不成功，右击鼠标->更新驱动，需要手动安装，驱动路径选择 C:\Program Files\IVI Foundation\VISA\IVI USB Staging\b841aa80\Windows

双击“DSO-xxxx”桌面快捷方式，打开软件，连接成功。您可以在左下角状态栏中看到“已连接”提示。

## USB 模式连接

### 电脑端用户界面

双击桌面上的软件程序图标，可以看到用户界面如下：



1. 系统主菜单

2. 工具栏

3. 控制面板

4. 水平触发位置

拖动屏幕上的水平位置图标可以调整水平触发位置。双击图标可以还原触发点到中心位置。

5. 触发电平

拖动屏幕上的触发电平图标可以调整触发电平位置。

6. 系统时间

7. 连接状态

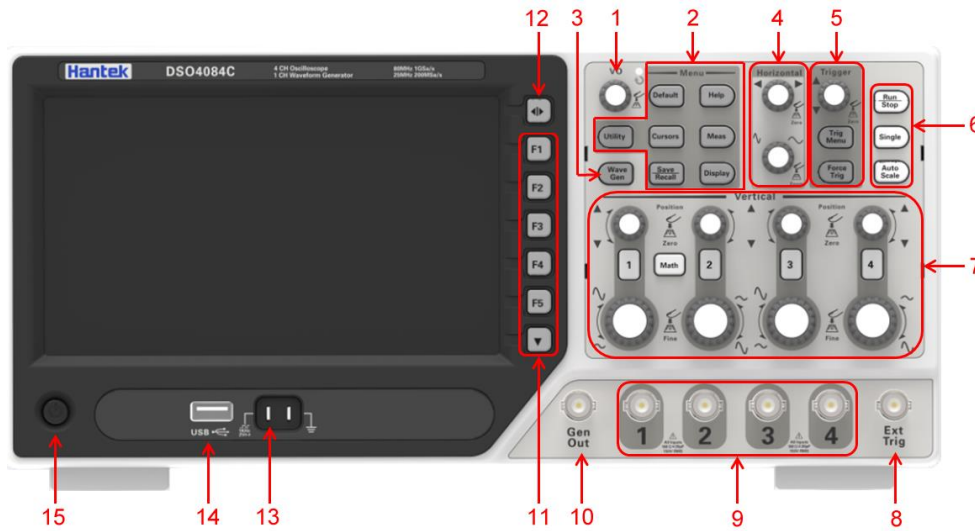
设备未连接：软件与示波器未成功连接

已连接：软件与示波器已连接成功

8. 通道 CH1/CH2/CH3/CH4 信息

## 前面板

下面的内容简单描述和介绍了本系列示波器的前面板部分，这样您就可以在最短的时间内熟悉本系列数字示波器。



1. 多功能旋钮
2. 菜单功能按键
3. 信号源功能按键
4. 水平控制系统
5. 触发控制系统
6. 快捷键(Run/Stop, Single, Auto Scale)
7. 垂直控制系统
8. 外触发输入通道
9. CH1~CH4 信号输入通道
10. 信号源输出通道
11. 功能软键
12. 菜单显示/隐藏键
13. 探头补偿终端
14. USB 口
15. 电源开关键

## 前面板

### 常规安全事项概要

仔细阅读下列安全性预防措施，以避免受伤，并防止损坏本产品或与本产品连接的任何产品为避免可能的危险，请务必按照规定使用本产品。

**只有专业授权人员才能执行维修。**

**使用正确的电源线。**只使用所在国家认可的本产品专用电源线。

**正确连接与断开。**在探头连接到被测电路之前，请先将探头连接示波器；在探头与示波器断开之前，请先将探头和被测电路断开。

**将产品接地。**为避免电击，本产品通过电源线的接地导体接地，接地导体必须与地相连在连接本产品的输入或输出端前，请务必将本产品正确接地。

**正确连接探头。**探头地线与地电势相同请勿将地线连接到高电压上。

**查看所有终端额定值。**为避免起火或过大电流的冲击，请查看产品上所有的额定值和标记说明。请在连接产品前查阅产品手册以了解额定值的详细信息。

**请勿开盖操作。**外盖或面板打开时请勿运行本产品。

**避免电路外露。**电源接通后请勿接触外露的接头和元件。

**怀疑产品出现故障时，请勿进行操作。**如果您怀疑此产品已被损坏，可请合格的维修人员进行检查。

**保持适当的通风。**

**请勿在潮湿环境下操作。**

**请勿在易燃易爆的环境下操作。**

**请保持产品表面的清洁和干燥。**

### 一般性检查

用户收到示波器后请按照下列步骤检查设备：

**检查是否有因运输造成的损坏：**

如果发现包装纸箱或泡沫塑料保护垫严重破损，请先保留，直到整机和附件通过电性和机械性测试。

**检查附件：**

关于提供的附件明细，在本说明书后面的“配件”中进行了说明。如果发现附件缺少或损坏，请和负责此业务的经销商联系。

**检查整机：**

如果发现仪器外观破损，仪器工作不正常，或未能通过性能测试，请和负责此业务的经销商联系。